



# 社協だより

～あの人々の幸せを 私の幸せに～

共同募金配分金、社協会費等で作成しています



陽太くん



城陽市社協HP



城陽市社協MAP

発行  
社会福祉法人 城陽市社会福祉協議会  
城陽市寺田東ノ口17 福祉センター1階

TEL 0774(56)0909  
FAX 0774(56)2800  
http://www.kyoshakyo.or.jp/joyo/

令和4年夏発行  
第140号

## ご協力ありがとうございました

地域のみなさまに加え、より多くの方に社協会員になっていただくべく、団体・法人の皆様にも会員のご協力をお願いしましたところ、多くの企業様や団体様、法人様にご加入いただくことができました。昨年度、加入いただきました団体・法人会員様をご紹介します。今年度も引き続きご協力いただきますようお願い申し上げますとともに、新たな団体・法人様のご協力もぜひともよろしくお願いたします。



(敬称略・市内外及び受付順)

### 特別会員 10,000円/口

中山歯科医院  
城南綜建  
白枝眼科  
森田石油店  
杜若園芸  
アリムラ塗装店  
ダスキン山城  
ユニック

坂本工建  
マツモト  
山田商店  
沼眼科  
岡田診療所  
山口美洗サービス  
城陽金融会

佐伯幼稚園  
久津川薬局  
宮谷自動車工業  
サントリープロダクツ株式会社 宇治川工場  
で・らいと  
タケダ印刷  
城陽商工会議所

安見内科医院  
弘明歯科医院  
堀井建設  
おうすの里  
cocomo.cube  
近畿オート  
セレクト



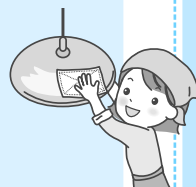
### 賛助会員 5,000円/口

NIWAKAZU  
もりた園  
旭日商事  
ハヤシ住宅設備  
ほりうち医院  
ジクヤ電化  
小倉山荘宇治城陽店  
鎌田クリニック  
城陽葬祭杉村  
とくだ小児科内科  
京滋エージェンシー京都南オフィス  
明正化工  
野間ガスサービス  
大興設備開発  
フロンティア京田辺営業所

樹ハウジング  
おの鍼灸院  
あかま介護タクシー  
東本建設  
竹下自動車販売  
シャフテックツチハシ  
土地家屋調査士秋田事務所  
井上産業  
高田住建  
原口クッキングスタジオ  
城洋園  
大円  
ロッド通信工業  
竹口電気設備管理事務所  
パナソニックエイジフリーショップ京都南

オオタムセン  
城南工建  
オクダモーターサイクル  
山田仏具店  
なかむら眼科クリニック  
ばんどう耳鼻咽喉科  
平山宅建  
慈椿堂薬局  
関西豊工業  
山吉漆紙工業  
いけや整形外科医院  
成研  
サンてらす  
ウィングスマルコー  
山福油化

おくむら眼科クリニック  
小西歯科医院  
ハタナカ事務用品  
サンエイ  
セブンフォーラム株式会社 城陽営業所  
城陽郵便局  
コクラ医院  
誠心堂  
有田三翠園  
寺田鍼灸院  
芳香園  
愛安住京都営業所  
東洋濾水機  
城陽市公認上下水道協同組合  
宇治久世医師会



### お知らせ

社協だよりはこれまで自治会を通じて配布いただいていたのですが、今年度から各戸へ直接お届けすることにしました。今後、より広くタイムリーな記事の提供に努めてまいります。自治会の皆様には地域福祉活動の推進のため、引き続きご支援とご協力をお願いいたします。

# 城陽市社協ってなに？

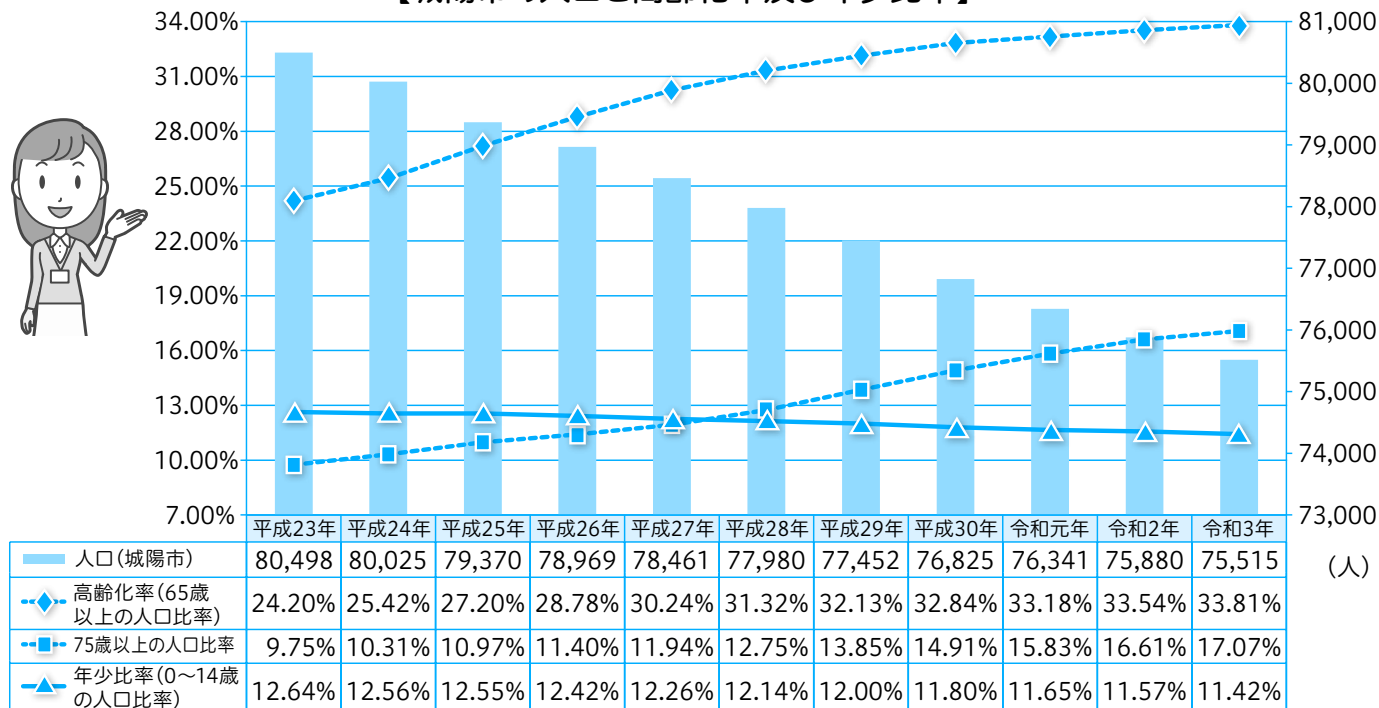
城陽市社協

検索

地域のみなさまに、城陽市社会福祉協議会(市社協)をさらに知っていただくために、市社協で行っている事業について、シリーズ化してお届けいたします。第1回目となる今回は、近年の地域福祉の実情と課題をふまえながら、城陽市社会福祉協議会(市社協)の役割について、ご紹介いたします。

城陽市は、下のグラフにも表していますように、近年、少子高齢化や人口の減少が目立ちます。また、他にも核家族化による高齢者世帯の増加、犯罪や事件の増加・深刻化、さらには地域社会のつながりや、地域に対する関心の希薄化が問題になっています。さらに、これらに関連して、孤立、孤独死、虐待、認知症高齢者の行方不明、消費者被害、見守りが必要な人の増加など、切実な地域の福祉課題が徐々に拡大しています。

【城陽市の人口と高齢化率及び年少比率】



こういった福祉課題も踏まえ、現在の地域福祉は今や福祉・医療・教育・貧困・災害など、分野の垣根を超えた、あらゆる側面からとらえる視点が必要となり、それを地域の住民・機関・施設・企業など、みんなで支えあうことが必要とされています。

このような流れの中、国は地域福祉の理念を「我が事・丸ごと -地域共生社会の実現-」として、地域のあらゆる人たちが役割を持ち、支えあう体制を整備する方針を打ち出しています。

城陽市社会福祉協議会(市社協)は、地域福祉の推進を図る中心的な組織として、以前より各種事業や活動に取り組んできており、これからもその使命は変わりません。また、令和2年より新型コロナウイルス感染症が拡大し、集まることが制限され、話せる場所がなくなり、つながることや支えあいが難しい状況に陥りましたが、そこで改めて地域福祉は、顔が見え、手の届く範囲での助け合いが重要であると感じています。市社協として、より身近な地域でそこに暮らす住民の方々の多くが同じ目標に向かって、力を合わせ、うまく専門職と連携、制度を活用し、さらには小学校区ごとの校区社会福祉協議会や様々な福祉関係・ボランティア団体の皆様の協力を得て、ともに支えあう仕組みの創造を目指してまいります。住民の皆さまには、こういった地域の状況や課題を共有させていただき、地域の一人ひとりが、できることをできる範囲でご協力をいただければと思っております。今後とも、地域福祉の推進と向上にご理解とご協力をいただきますようお願いいたします。

## 各種義援金の情報

### ●平成30年7月豪雨災害義援金

募集期間：H30.7.10～R4.6.30  
R4.5.31現在 合計額 **834,262円**

現在、左記義援金およびウクライナ人道危機救援金を市立福祉センター1階の窓口で受付けています。ご寄付いただいた義援金はその全額を被災された方々の生活再建のためにお届けしています。ご協力をお願いいたします。



# 令和3年度 事業報告・決算

本会では平成30年度から実施の「地域福祉活動計画V(5)」に基づき、鋭意取り組みを進めてきました。令和3年度は、昨年度に引き続き、新型コロナウイルス感染症拡大の影響を受け、やむを得ず事業を中止したり、内容や手法を変更し事業を実施したりと、感染状況を見ながら事業を進めてまいりました。

【 】内は令和3年度実績

## 支出項目別事業報告

### 法人運営費

- 定例理事会・評議員会・評議員選任・解任委員会
- 第16回児童・生徒の福祉作文コンクール
- 地域ひとつなぎ事業(高齢者の訪問・見守り体制づくりへの助成)【5団体】
- 地域福祉活動の基盤強化のためのネットワークづくり事業(みんなで協力し地域を支える仕組みづくり)
- 災害ボランティアセンター推進協議会 機材整備【備蓄品の拡充】
- 職員研修、事務局職員の設置費用等

### 市補助事業

- 福祉バスふれあい号運行【79件、744人】
- 校区敬老会【実施校区、14,797人の対象者へ祝い品を配付】
- 校区社協の運営・事業の助成  
地域で健康料理教室、介護・障がい・子ども等交流、いろいろなふれあいサロン、孤立防止の見守り活動、委員・ボランティア研修、福祉課題アンケート等調査、一緒に地域を考える懇談会、困りごとお助け活動等【昨年に引き続き、新型コロナウイルス感染症の影響によりサロン活動や料理教室等の中止を余儀なくされ、地域福祉活動は大きな変更を迫られました。感染症拡大防止のため、集まる事業は極力縮小し、研修等も多人数での実施は困難な状況が長く続いています。その中でも、感染対策に配慮したサロン等の実施、可能な人数での研修や、集まることができなくなった地域の高齢者が孤立しないよう、戸別訪問の実施、また電話での安否確認を行うなど、形態を変え、各々の地域で支えあい活動を継続しています】
- 広報活動助成【9校区35回】
- その他、校区社協の運営・拠点設置助成
- 校区社協会長会議、福祉教育推進交流会、地域福祉リーダー研修会、役職員研修
- 地域福祉活動計画Vの進捗状況確認と課題把握

### 委託事業(市・府社協)

- 福祉センター維持管理【2,647件、36,128人】
- 声の広報じょうよう【視覚障がい者のべ426人】
- 声・点字の市議会だより【視覚障がい者のべ70人】
- 紙オムツ宅配(さわやか宅配便)【在宅要介護者33人】
- 生活支援コーディネーター配置(地域住民の助けあい活動を広げる体制づくりのため)
- 生活福祉資金貸付等事業【一般、教育資金:21件、新型コロナウイルス感染症特例貸付(小口・総合):764件】
- 福祉サービス利用援助事業【契約者47人】

### 共同募金配分事業 (赤い羽根・歳末たすけあい)

- 第43回城陽市社会福祉大会【式典中止、表彰・冊子配布のみ実施】
- 社協だより、声・点字の社協だより発行
- 福祉協力校指定・助成【15校(全小・中学校)】
- 一人親家庭新入学児童入学児童激励金【13人】
- 校区社協前期活動助成【10校区】
- 地域掲示板整備事業助成【新規・修繕計8基】
- 在宅要介護者への激励金【362人】
- 青少年福祉活動修学旅行援助【16人】
- 校区社協後期事業助成【10校区】
- その他福祉活動助成【社会福祉団体11団体、18自治会、公募5団体】

### 善意銀行基金・ ボランティア(以下「V」)基金事業

- 令和3年度福祉ふれあいまつり実行委員会へ助成【福祉活動啓発ポスター展示会としてイズミヤ大久保店、アルプラザ城陽で実施】
- Vグループ・連絡協議会への助成、Vルーム等の維持管理、Vニュースの発行、Vグループ活動支援
- Vフェスティバル【ボランティアフェスティバルin城陽ポスター展示会】
- V講座の開催【1回(受講者18名)】
- V保険料補助【872人】
- V基金運営委員会



## 在宅福祉事業

- 住民参加型相互援助サービス…公的な福祉制度の対象とならない世帯に対する住民同士の支援活動【利用会員2人、協力会員2人、支援62回】

## 老人福祉センター事業

- 各苑でサークル活動やレクリエーション、健康相談等を実施  
※昨年に引き続き、新型コロナウイルス感染症の状況に応じて、運営の体制等を変更しながら運営しています。

	利用者数		利用者数
陽寿苑	のべ 21,729人	陽東苑	のべ 4,464人
陽和苑	のべ 7,845人	陽幸苑	のべ 5,415人

## 介護保険関係事業

- 訪問介護等

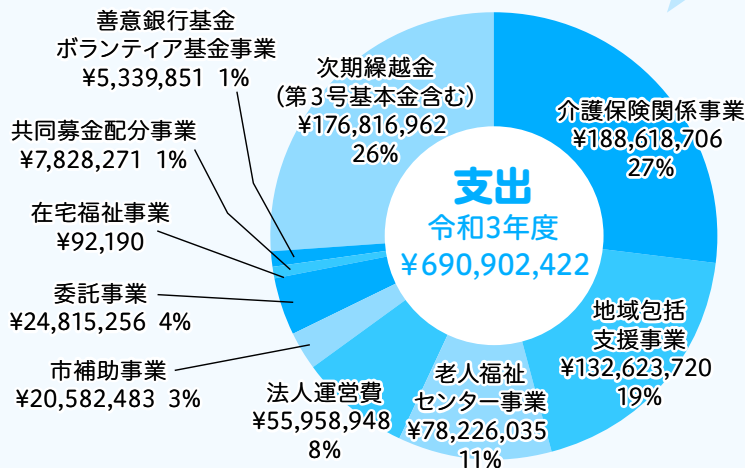
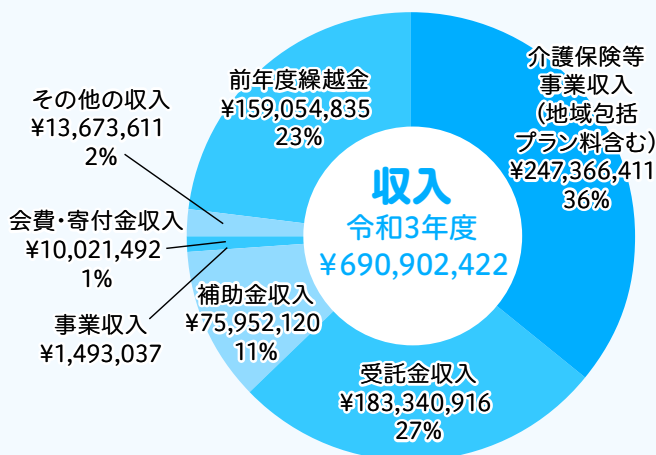
	年間派遣時間数
訪問介護(要介護)	8,560時間
介護予防訪問介護・総合	5,724時間
訪問介護(障がい者)	6,082時間
移動支援	72時間

- 居宅介護支援【ケアプランの作成1,842件、介護予防プランの作成596件】
- ほのぼのサービス…要介護・要支援者に対し、介護保険対象外のサービスを実施
- 通所介護…自立支援を強化。手作業やリハビリ、体操や外出など実施【実施日数307日、実利用者数987人、利用延人数7,613人、1日平均利用者数24.8人】

## 地域包括支援事業

(以下、中部地域包括支援センター…中部、西部地域包括支援センター…西部)

- 介護予防…対象者が介護予防サービスや総合事業を利用する際の介護予防プランの作成【中部6,819件、西部2,989件、委託1,847件】
- 総合相談…専門職の連携により高齢者とその家族の相談対応【のべ中部1,274人、西部831人】
- 権利擁護…成年後見制度利用への支援、虐待事例への対応
- 地域ケア会議【中部9回、西部2回】
- 地域住民へ出前講座などの広報・啓発活動
- 介護予防教室、ゴリゴリ元気体操、家族介護者教室
- 主任介護支援専門員会議、医療と介護の連携検討会
- 認知症初期集中支援チーム設置【相談数18人】
- 認知症の人やその家族を支援する相談業務【相談件数116件】
- 認知症ケアパス(認知症の状態に応じて認知症の人やその家族がいつ・どこで・どのようなサービスを受ければよいか)の普及・啓発【2,000部作成し、300部は出前講座で配付】
- 認知症サポーター養成講座、出前講座、若年性認知症に関する啓発、認知症サポーターへのステップアップ研修
- 医療機関、介護サービス事業や地域の支援機関をつなぐ連携支援
- みんなのカフェ(認知症の方やその家族等が集える場)【みんなのカフェ意見交換会】
- 認知症当事者ミーティング(認知症当事者やその家族との意見交換の場)【七夕笹飾り(文化パル城陽と共同)】
- 世界アルツハイマーデー【世界アルツハイマーデーに合わせ、市立図書館と共同で認知症に関する本の配架、認知症に関する資料の配付、当事者の声を聞き取り、紙にまとめて掲示】



# 令和4年度 事業計画・予算

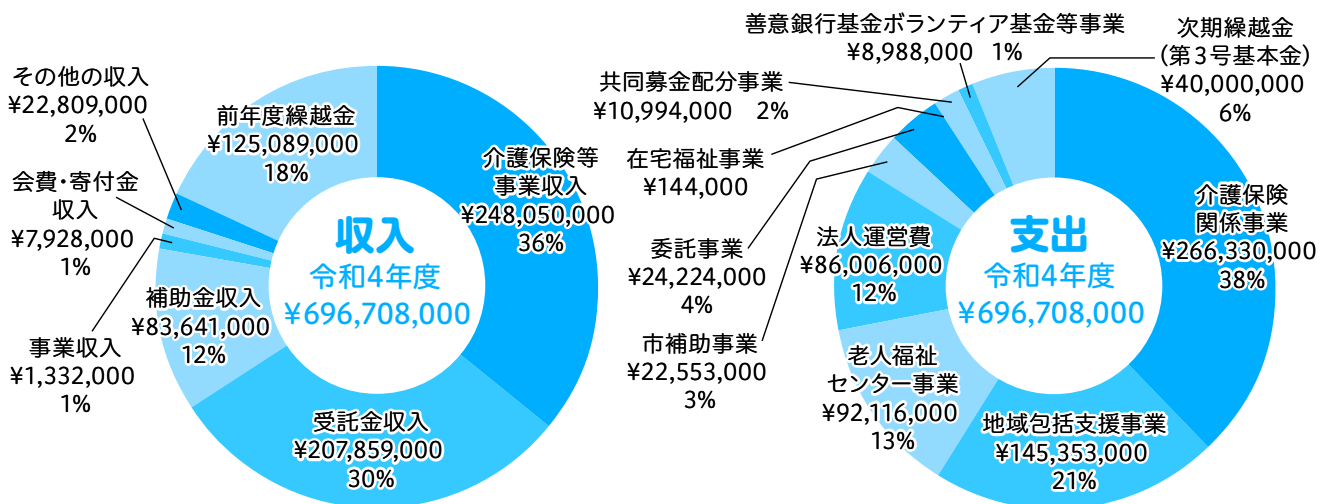
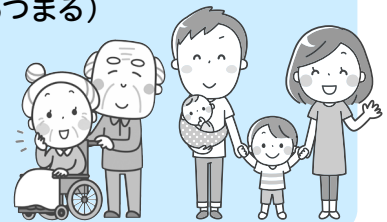
「地域福祉活動計画V(5)」の基本目標と実施計画をもとに、城陽市の地域福祉推進を目指し事業を行います。今年度はその活動計画の最後の年として、活動計画がさらに地域に広がることを目指しつつ、新型コロナウイルス感染症への対策を講じながら、必要に応じて見直しを行い実施します。そして、市社協として掲げた各部門別重点事業と連動させながら具体的事業を進めていきます。

## 基本理念

## 「あの人の幸せを 私の幸せに」

お互いさまをつないで 広げる <sup>まち</sup>地域の福祉

- 身近な地域のつながりを強めるネットワークづくり(つながる)
- 地域福祉活動を集めて進める活動拠点づくり(あつまる)
- 何でも話せる地域の窓口づくり(はなせる)
- 暮らしを支える仕組みづくり(ささえる)
- 一人ひとりの思いを叶える仲間づくり(かなえる)
- いつも頼りにされる組織づくり(たよれる)



## 令和3年度 校区別 社協会員数 報告

	久津川	古川	久世	深谷	寺田	寺田南	寺田西	今池	富野	青谷	市外含む その他	合計
個人	普通	1,364	706	1,410	860	775	914	1,745	1,191	1,279	819	11,063
	賛助	14	32	72	170	31	8	24	20	30	6	407
	特別	1	0	5	7	2	0	1	3	0	1	20
法人 団体	賛助	5	2	6	2	3	5	5	3	8	5	16
	特別	4	0	2	1	2	2	2	2	5	3	6
会員合計	1,388	740	1,495	1,040	813	929	1,777	1,219	1,322	834	22	11,579
寄付金	33,150	45,750	24,500	3,100	38,650	24,900	13,250	83,120	21,309	51,450		339,179

個人	種類	金額(年間)	団体・法人	種類	金額(年間)
	特別会員	3,000円/口		特別会員	10,000円/口
	賛助会員	1,000円/口		賛助会員	5,000円/口
	普通会員	500円/口			

\*上記以外にも市内社会福祉施設(11法人28施設)より、施設会費として、計117,000円をいただきました。

\*500円未満の篤志については、寄付金とさせていただきます。(単位:円)

\*総額:6,787,679円

\*城陽市社会福祉協議会にご入会いただき、ありがとうございました。また、会員募集にあたりご協力をいただいた各自治会・校区社会福祉協議会関係者の方々、ありがとうございました。

## 緑綬褒章受章おめでとうございます!!

社会奉仕や業務精励、更生保護、文化芸術など社会の幅広い分野で長年にわたり貢献してきた人たちの功績をたたえる令和4年春の褒章受章者が発表され、全国で709個人・団体のうち、京都府内では1団体、23個人が受章されました。城陽市では、「城陽手話サークルてまり」が社会奉仕活動(ボランティア活動)功績にて、緑綬褒章を受章されました(令和4年4月29日に発令)。

来る、令和4年5月23日に京都府公館にて勲章・褒章伝達式が執り行われ、城陽手話サークルてまりの副会長である中川淑栄氏が出席されました。右の写真はその時のものです。

「城陽手話サークルてまり」は1987年9月に設立され、手話教室の協力や広報誌「てまりニュース」の発行、城陽福祉ふれあいまつりへの参加、市内小中学校での福祉体験学習指導、聴覚障がいのある方に対する安否確認活動など幅広く活動されています。平成27年には城陽市で手話言語条例が制定されたことにより、手話を言語であると理解してもらうための新たな啓発活動として、手話指文字や日常生活で使用する手話を学べる辞典的なDVDを作成されました。このDVDを活用した啓発活動をすることで、行政機関の職員をはじめ、市民への手話の普及に大きく貢献されています。これからも幅広く手話を通じての活動をされていくことを期待しています。本当におめでとうございます!



手話言語条例が制定された時の写真

### この受章をされたことについて、会長の田中昌美氏よりコメントをいただきました。

てまりサークルを立ち上げ、それと共に歩んでこられた諸先輩方やサークルの皆様の活動を誇りに思います。また城陽市ろうあ協会、社会福祉協議会、ボランティア連絡協議会、福祉課をはじめ、関係する皆様のお力添えの賜物と、心より深く感謝いたします。

1987年(昭和62年)9月1日に昼間のサークルとして設立されました。現在は46名のサークル員が福祉センターに集まり、4つのグループに分かれて手話を学んでいます。コロナ禍で中止されてきましたが、1年間の行事として、城陽福祉ふれあいまつりや心身障害者スポーツ大会、山城ろうあ者新年大会、城陽市ろうあ協会や「めだか」サークルとの交流などのほか、諸団体との活動があります。また、城陽市内の事業所や保育園・幼稚園への手話教室、小・中学校での福祉体験などを福祉課の職員とともに手話指導の補助にあたり、聴覚障がい者への理解を深める学習にも力を注いでいます。「いつでも誰でもどこでも手話でコミュニケーションがとれる世の中」を目指し、聴覚障がい者が豊かに暮らせる社会づくりに邁進していきたいと思っております。

城陽手話サークル 田中昌美

## 本会へのご寄付ありがとうございました

(R4.2.1~R4.5.31現在)【敬称略】

●青森県りんご対策協議会	りんご6箱
●海世 良一	10,000円
●京都府グラウンド・ゴルフ 山城北ブロックレディス大会ホールインワン基金	1,100円

ご寄付いただきましたりんごは、市内の子ども食堂を実施されている団体へお渡しし活用させていただきました。寄付金につきましては地域福祉活動の推進に活用させていただきます。今後とも、ご支援・ご協力をよろしくお願いいたします。

