



陽太くん



# 社協だより

～つながり つなげる 笑顔のまちづくり～

共同募金配分金、社協会費等で作成しています

令和6年10月15日発行  
第149号

ちょい♡サポ絶賛活動中!!  
～つながりの輪、広がっています♪～



多世代の協力会員が  
活躍しています♪

## ちょい♡サポとは？

公的なサービスでは解決できない“すきま”を地域住民のみなさまの協力を得て解決する有償ボランティア事業です！

生活上のお困りごとがある方、ご相談ください！

## 主な記事内容

- ちょい・サポについて、寺田西校区社協についてのご報告、つながるじょうようのもり開催のご報告 ..... 2
- イベント開催のお知らせ ..... 3
- 第73回京都府社会福祉大会受賞者のご報告など ..... 4
- 第34回城陽福祉ふれあいまつりのお知らせ ..... 5
- クイズプレゼント（ナンプレ編）、前号（148号）のクイズの答え、寄付についてのお礼 ..... 6



社会福祉法人 ふれあいネットワーク  
城陽市社会福祉協議会

城陽市寺田東ノ口17 城陽市立福祉センター1F  
TEL 0774(56)0909 FAX 0774(56)2800  
<http://www.kyoshakyo.or.jp/joyo/>

城陽市社協



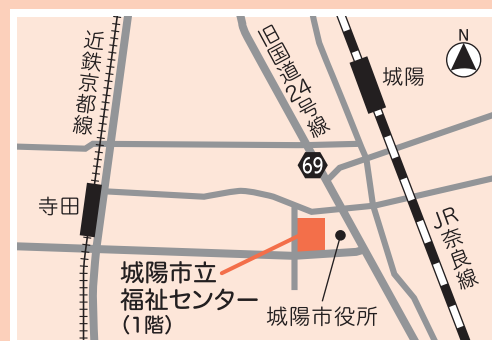
※イベント情報や職員募集など掲載中です。



城陽市社協HP



城陽市社協MAP



## ちよい♡サポ利用会員・協力会員増加中!!

令和6年9月15日（日）にちよい♡サポ協力会員研修会・情報交換会を実施しました。18名の協力・利用会員に参加していただき、家庭ごみの出し方や会員同士の情報交換を行いました。世代を問わず、利用・協力できるのがちよい♡サポです！自分ができることを、誰かのために。みなさんのご協力をお願いします！



	令和5年8月	令和6年3月	令和6年8月
協力会員登録者数	3	27	34
利用会員登録者数	1	7	13
サポート会員登録者数	0	0	1

## ご報告（～寺田西校区社協への対応について～その②～）

寺田西校区社協における不適切会計処理の問題については、5月末に前会長（本城隆志市議会議員）から補助金が返還された後、組織再生に向け協議を重ねてきたところです。

7月には、前会長から会長職の辞任及び組織からの退会申出があり、幹事会でこれを承認し、活動再開に向け準備してまいりました。

9月13日（金）に寺田西校区社協の今年度の総会を開催し、過年度事業・決算報告を行いました。また、今後の新会則・役員体制・事業計画・予算他を提案し、承認を受けたところです。

今後は、新体制（新会長：飯田薫氏）のもと、活動を少しずつ再開できるよう、市社協としても引き続き必要な支援を行ってまいります。

なお、今回の問題全般については、前会長からの説明は未だ一切なく（9月20日現在）、市民の皆様の信頼回復の途上にあることから、実態解明に向けて今後とも毅然かつ適切に対処してまいります。

### 記

#### 報告（前回掲載以降）

7月12日：寺田西校区社協幹事会（前会長より一切退任の申出あり全会一致で承認、総会開催に関する協議及び準備）

8月 1日：総会開催案内送付（校区内自治会長等）

8月 9日：寺田西校区社協幹事会（総会開催に関する協議及び準備）

9月13日：寺田西校区社協総会（提案通り承認）

## 第1回「つながるじょうようのもり」を開催しました！



スノードーム作り



●こんな取り組みです●



新聞紙でテントをつくりました！



“つながり”をテーマに年3回開催します。（次回開催日については3ページへ！）対象は城陽市内にお住まいの小・中学校特別支援学級や特別支援学校の児童・生徒と保護者です。今回は、龍谷大学の学生もあわせて30名と一緒に楽しく工作をしました！「楽しかった、また来たい」という声をいただきました！



# イベント掲示板



## —城陽市社協親子交流事業—つながるじょうようのもり

**第2回 ハロウィン企画**  
ハロウィンをテーマにした  
ワークショツプを開催!



**日時** 令和6年10月27日(日)  
13:30~15:00

**第3回 クリスマス企画**  
ドレミちゃんコンサート  
開催♪



**日時** 令和6年12月21日(土)  
13:30~15:00

**場所** 城陽市立福祉センター1階ホール

**対象** 城陽市内にお住まいの小・中学校特別支援学級や  
特別支援学校の児童・生徒



**参加費** 無料 ☆第2回ハロウィン企画は右のQRコードからも申し込み可能!

## ボランティア講座~こころをつなぐ「聴き方」講座~

**日時** 令和6年10月30日(水) 10:00~12:00

**場所** 城陽市立福祉センター1階ホール

**講師** 社会福祉法人「京都いのちの電話」  
研修委員 中瀬 真弓 氏

**定員** 30名

**受講料** 無料

人と人のこころを  
つなぐ架け橋に  
なりませんか?



## 生活相談会 開催!~生活のお困りごと、誰かに相談したい方へ~

**日時** 令和6年11月1日(金) 16:30~18:30

**場所** 城陽市立福祉センター1階ホール

**申込** 参加には事前申し込みが必要です! (QRコードからも可能)

受付期間 10月16日(水)~10月31日(木)

◎先着30名(希望者)に物資(食料品・日用品)をお渡しします◎

☆次回予告☆ 令和7年2月7日(金) 16:30~18:30



相談無料

参加ご希望の方は城陽市社会福祉協議会 (0774-56-0909) まで

# 第73回京都府社会福祉大会受賞者のご報告

9月10日(火)に京都テルサにて京都府社会福祉大会が開催されました。府内の福祉関係者が一堂に集い、福祉の発展に対する功績をたたえ表彰されました。城陽市内で受賞された方々は以下のとおりです。  
(順不同・敬称略)※( )内は推薦団体です。



## 社会福祉事業・ボランティア功労者 知事表彰

### ●社会福祉事業従事者

植田 誠(うめの木福祉会) 亀井 徹(青谷学園) 鈴村由里子(青谷学園) 森本 恭裕(青谷学園)  
池田小百合(青谷学園) 竹下 佳子(城陽市社協) 高塚世津子(城陽市社協) 北川 洋子(城陽市社協)  
浜本美喜子(城陽市社協) 法月 直子(城陽市社協)

### ●社会福祉事業貢献者

森西 嘉彦 森西 真里

## 京都府社会福祉協議会 会長表彰・感謝

### ●社会福祉事業特別功労者

畝田 直子(青谷学園) 川端 昌拓(青谷学園) 森 重樹(青谷学園)  
篠田あゆみ(京都聴覚言語障害者福祉協会) 長山 綾(京都聴覚言語障害者福祉協会) 池原 正信(京都聴覚言語障害者福祉協会)  
菅井奈津子(京都聴覚言語障害者福祉協会) 勝田 美幸(京都聴覚言語障害者福祉協会) 民部 優子(京都聴覚言語障害者福祉協会)  
谷口 喜智(京都悠仁福祉会) 安田 昂平(城陽市社協)

### ●社会福祉協議会活動功労者

山村紀美子(久世校区社協) 土山 美範(久世校区社協) 坪井さゆり(久世校区社協)  
竹中 千春(深谷校区社協) 大島 雅子(深谷校区社協)

## 京都府共同募金会 会長表彰・感謝

### ●共同募金運動奉仕功労者

藤城 光雄

### ●感謝状(個人寄付)

松本英四郎 高田 一徳  
荒木 智代

### ●感謝状(法人・団体寄付)

一般社団法人宇治久世医師会  
京都府宇治久世歯科医師会

## 赤い羽根共同募金運動を実施しています

10月より赤い羽根共同募金運動を実施しています。今年度は、10月1日(火)に広報車両による市内巡回、ライフ寺田店・御旅所での街頭啓発、10月5日(土)にアル・プラザ城陽にて街頭啓発を実施しました。共同募金運動の期間は翌年3月31日までとなっています。

募金でいただいた浄財は京都府内および城陽市内の民間福祉活動に活用されます。趣旨にご理解いただき、ご協力をよろしくお願い致します。



## 歳末たすけあい募金 助成団体を募集します

### 対象団体

城陽市内を活動範囲として1年以上の活動実績があり、構成員が5人以上の団体(社会福祉法人・校区社協・政治宗教団体・営利団体・暴力団またはそれに関わりのある団体・本会の社会福祉関係団体事業費助成金を申請している団体・自治会及びそれに類する団体、行政機関等から応分の補助が認められる事業は除く)

### 対象事業

令和6年12月から令和7年11月までに実施・完了する高齢者や障がい者、児童などが地域で安心して暮らせるような風土づくりにつながるふれあい・交流事業や支援事業等 ※団体会員のみを対象とする事業は対象外です。

### 助成金額

対象事業の総額3分の2を超えない範囲かつ1団体5万円以内

### 注意事項

事業終了後に領収書の写し・報告書の提出が必須となります。

### 申請・問合せ

令和6年10月31日(木)までに申請書を市社協へ(市立福祉センター 1階、☎56-0909)



# 第34回 城陽福祉ふれあいまつり 福祉活動啓発ポスター展示会を実施します!

## 『いまだからできること ～地域・ふくし・一丸～』

ポスター展示および障がい福祉サービス事業所の手作り商品販売に加え、「福祉相談ブース」・「体験ブース」・「ステージ発表」を企画しており、様々な福祉活動に触れていただきたいと思います。下記日程で開催を予定しています。ぜひ、みなさまのお越しをお待ちしています。

### 日時・会場

令和6年11月21日(木)～11月23日(土・祝)  
10:00～17:00  
アル・プラザ城陽1階 プラムコート  
(城陽市富野荒見田112)

### 内容

※一部内容が変更となる場合があります。

- 城陽市内の福祉関係団体のポスター展示
- 障がい福祉サービス事業所の手作り商品販売
- 体験ブース(ボッチャ体験・健康チェック・手話体験・手づくりゲーム)
- 福祉相談ブース(下記日程) ● ステージ発表(手話歌・要約筆記の紹介)



会場(アル・プラザ城陽)の様子  
(昨年度)

### 福祉相談ブース

体験ブースとステージ発表は23日(土・祝)のみ

日時	11月21日(木)	11月22日(金)
10:00～11:30	城陽市難聴者協会【耳の聞こえについて】	きらっと介護支援センター【介護など高齢福祉全般について】 城陽市視覚障害者協会【視覚障がいについて】
11:30～13:00	城陽市身体障害者協会【身体障がいについて】	特別養護老人ホームビハーラ本願寺【介護など高齢福祉全般について】
13:00～14:30	城陽作業所【障がい福祉施設や利用について】	軽費老人ホーム ヴィラ城陽【介護など高齢福祉全般について】
14:30～16:00	城陽市精神家族会アルプス【心に関する生活のしづらさやご家族の悩みについて】	城陽市ろうあ協会【耳の聞こえについて】

## 11月23日(土・祝)

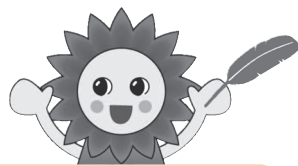
### 体験ブース・ステージ発表

		内容	10時	11時	12時	13時	14時	15時	16時	17時
体験 ブ ー ス	城陽市ボッチャ協会	ボッチャ体験								
	青谷学園	健康チェック 体脂肪、体幹などの測定								
	城陽市役所福祉課	手話体験								
	心身障害者福祉センター	手づくりゲーム								
	手話サークルてまり	手話体験								
ス テ ー ジ 発 表	手話サークルめだか	「手話歌」を楽しもう♪							15:00	
	手話サークルてまり	「手話歌」を楽しもう♪							15:20	
	要約筆記サークル ダンボ	書いて伝えるコミュニケーション							15:40	

## クイズに答えてプレゼントをゲットしよう!(ナンプレ編)

クイズの正解者の中から、抽選で10名の方にちょっとステキなプレゼントをお届けいたします。

今回はナンプレクイズをご用意しました。下のナンプレにチャレンジして、右の問題にお答えください。たくさんのご応募お待ちしております。(発表はプレゼントの発送をもってかえさせていただきます。)



### ルール

1. どのタテ列にも1~9の数字が入ります。
2. どのヨコ列にも1~9の数字が入ります。
3. どの3×3ブロックにも1~9の数字が1個ずつ入ります。

			4				5	
					9	6		3
4		②	7		1	8	2	
	4		1	③	5			2
	④	9				1		
1			9		2	⑤	6	
	8	2	3		4			7
5		7	2			①		
	6				7			

### 解 答

①	②	③	6	6	④	⑤
---	---	---	---	---	---	---

令和5年度 城陽市の赤い羽根共同募金額

### 応募方法

ハガキの郵送、窓口への直接持参(ハガキでなくても可)、メール(tiiki@jyoshakyo.or.jp)、下のQRコードにて、①クイズの答え、②お名前、③ご住所、④お電話番号、⑤年代(任意)、⑥今回号の感想やご意見、社協だよりで知りたい記事などを必ずご記入いただきご応募をお願いします。

### ハガキの郵送先

〒610-0121 城陽市寺田東ノ口17  
 城陽市社会福祉協議会  
 社協だより「ナンプレクイズ  
 プレゼント」係 まで



### 締め切り

令和6年11月22日(金) ※当日消印有効

## 前月号(148号)のクイズの答え

前月号の漢字ロジックの答えは「幸」でした。61名の方(正解者は58名)にご応募をいただきました。社協だよりに載せてほしい記事やクイズに関してもたくさんのご意見を誠にありがとうございました。ナンプレやクロスワードクイズを希望していただいている方が多かったため、今回はナンプレにしてみました。これからも楽しく取り組んでいただき、認知症の予防にもなるようなクイズを掲載していきたいと思えます。

また、ボランティアやイベント情報を知りたいとお答えいただいた方もおられました。これからも皆さんにとって必要な情報を掲載していきたいと思っています。

## 本会へのご寄付をいただきありがとうございました

- 全京都建築労働組合洛南支部 87,140円
- 城陽市牛乳販売店組合 30,000円

(R6.6.16~R6.9.20現在) 【敬称略】

ご寄付いただきました寄付金は地域福祉活動の推進や本広報誌の作成に活用させていただきます。今後ともご支援・ご協力をよろしくお願いいたします。

